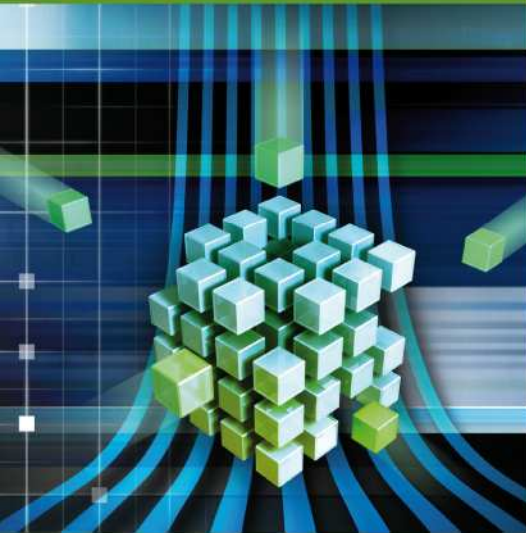


XPF

Optimales IBM TSO/ISPF Management



- **Bindet die Gesamtwartung der TSO/ISPF-Applikationen zu viele Ressourcen?**
- **Entspricht die Stabilität der Anwendungen unter TSO/ISPF nicht Ihren Anforderungen?**
- **Können Sie ungenutzte Anwendungen identifizieren oder die Nutzung auf bestimmte Benutzerkreise einschränken?**
- **Hat der Benutzer eine komfortable und dennoch sehr flexible Arbeitsumgebung?**

Das einfache und transparente Management von Applikationen für IBM z/OS TSO/ISPF ist Voraussetzung für die Stabilität und Funktionsfähigkeit dieser Umgebung. Dieses ist notwendig, da TSO/ISPF für Betriebs-, Wartungs- und Entwicklungsarbeiten eine wichtige Stelle einnimmt.

Die Art der Applikationseinbindung wird i.d.R. von den Software-Herstellern bzw. den eigenen Entwicklern der Applikationssysteme vorgegeben und unterliegt keinerlei Standardisierung. Daraus resultieren unbeabsichtigte Wechselwirkungen, die Qualität und Verfügbarkeit des Betriebes leidet und die Komplexität steigt.

In komplexen Produktionsumgebungen kann dieses Management einen hohen manuellen Aufwand verursachen. Das benötigte Wissen ist meist nur begrenzt vorhanden, was zusammen mit der Komplexität zu einem Betriebsrisiko werden kann. Das Ziel heißt „Wartungsfreiheit“.

Die Lösung der Probleme bietet unser Produkt - XPF (eXtended Productivity Facility).

Leistungsmerkmale

- Eine zentrale Runtime- und Wartungsumgebung für alle TSO/ISPF-Applikationen
- Flexible/variable Definition der Applikationen mittels Variablen & System Symbols
- Möglichkeit für persönliche und gruppenspezifische Arbeitsumgebungen
- Runtime-Isolierung der Applikationen untereinander
- Anwendungsschutz durch SAF-Interface
- Online und Batch Unterstützung

Vorteile

- Konsolidierung TSO-Logon-Prozeduren und Routinen
- Drastische Reduzierung der Komplexität und des Wartungsaufwandes
- Runtime Performance-Optimierung durch Caching
- Single-Point-of-Control für alle TSO- und ISPF- Applikationen
- Höhere Applikationssicherheit durch Umgebungsabgrenzung
- Geeignet auch für Endbenutzer und damit Entlastung der Systemprogrammierung

Über improvIT Software Innovations

innovative. individual. independent.

improvIT Software Innovations bietet einmalige System-Software für die IBM z/OS Plattform.

In der komplexen Welt der z/OS- und Unix-Plattformen müssen immer höhere Anforderungen erfüllt werden. Diese umfassen den Produktionsbetrieb, das Management, die Wartung und die Architektur der Systeme.

Dabei entsteht ein schwieriges Problem – das verfügbare Personal muss in derselben Zeit bei laufend steigendem Kostendruck und immer kürzeren Innovationszyklen immer mehr umsetzen.

Unsere *innovativen* Produkte basieren auf langjährigen Erfahrungen im IT-Betrieb und bieten Ihnen Lösungen und Konzepte, um die Wartungsprozesse und den Produktionsbetrieb *kundenindividuell* zu optimieren und die Kosten weiter zu senken.

Unsere Software ist weitestgehend *unabhängig* vom Aufbau der Systemarchitektur und anderen eingesetzten Produkten.

XPF

Optimales IBM TSO/ISPF Management

Konsolidierung durch Gateways

Das Produkt eXtended Productivity Facility (XPF) ermöglicht die fast vollständige Abschaffung der TSO-Logon-Prozeduren bzw. aller Logon-Allokationsroutinen. Dateien werden nicht mehr innerhalb des Logons bzw. unkoordiniert zur Laufzeit allokiert.

XPF übernimmt die Steuerung des Logon-Prozesses und startet nur die benötigte Applikation bzw. ISPF. Danach werden die gewünschten Applikationen vom Benutzer gestartet und nur die benötigten Dateien bei Bedarf allokiert. Dadurch werden nur wenige Dateien durch einzelne Benutzer gesperrt.

Aus Performance-Gründen wird der Allokationsprozess i.d.R. nur einmal pro Applikation ausgeführt. Beim erneuten Aufruf einer Applikation wird nur das Modul direkt gestartet. Alle Applikationsdaten werden im XPF-Cache abgelegt. Dieses Vorgehen spart Zeit und Systemressourcen.



Alle Applikationen werden mittels eines TSO/ISPF Dialoges in der XPF-Repository gepflegt. Die Definitionen (genannt Gateways) erfolgen in einem einfachen Metaformat und können System- oder XPF-Variablen enthalten. Außerdem können die Definitionen sehr variabel gestaltet werden, um evtl. Änderungen beim System- bzw. Release-Wechsel zu vermeiden. Die Dialoge sind für den Endbenutzer ausgelegt.

Das Repository ist in bis zu 4 Ebenen aufgeteilt (z.B. User, Group, System und Global). Beim Start einer Applikation werden die definierten Ebenen durchsucht und das erste passende Gateway verwendet. Damit ist es möglich, neue Applikations-Versionen sofort lokal zu testen, ohne Einflüsse auf den Produktionsbetrieb.

Erst nach erfolgreichem Testabschluss erfolgt ein Promote in eine höhere Ebene. Produktionsumgebungen sind nicht durch Tests betroffen. Bei einem Release-Wechsel sind keinerlei Änderungen an Logon-Prozeduren und Execs notwendig. Außerdem kann jeder Benutzer sein persönliches Arbeitsumfeld ohne Hilfe der Systemprogrammierung gestalten.

Ferner bietet XPF viele weitere Funktionen zur Applikationssteuerung (z.B. parallele bzw. rekursive Ausführung, SAF-Kontrolle, SMF-Logging, Start- und Termination-Exits). Darüber hinaus kann ein Source-Code-Kontrollsystem die Gateways steuern.

Nutzen Sie die Vorteile von XPF, um die TSO/ISPF Qualität zu steigern und die Betriebskosten zu senken.

IBM, TSO, ISPF und z/OS sind Markenzeichen oder eingetragene Markenzeichen der International Business Machines Corporation.



innovative. individual. independent.

Software Innovations GmbH



Leistungsmerkmale von XPF

- Entlastung der TSO/ISPF-Verantwortlichen durch Stabilität und Standardisierung
- Erhebliche Vereinfachung der Pflege des gesamten TSO/ISPF-Umfeldes
- Pflege aller Einstellungen an einer zentralen Stelle (Single-Point-of-Control)
- Erhöhung der Verfügbarkeit durch Isolierung der Endbenutzerumgebungen
- Performance-Verbesserung durch Caching und Dateiallokationen nur bei Bedarf
- Hohes Return-On-Investment durch reduzierte Wartungsaufwände und verbesserte Verfügbarkeit



Kontakt

improvIT Software Innovations GmbH

Große Elbstraße 141 A

D-22767 Hamburg

Tel. +49 (0)40 540 90 – 297

Fax +49 (0)40 540 90 – 299

Mail: contact@improvIT-Software-innovations.de

www.improvIT-software-innovations.de