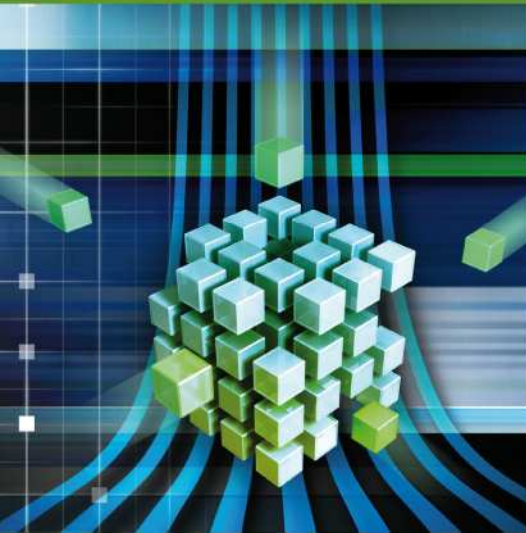


XSM smartPLEX

Das innovative z/OS-Design



- **Benötigt ein z/OS Release-Wechsel zu viel Zeit?**
- **Ist das historisch gewachsene Wartungskonzept zu komplex?**
- **Verursachen neue LPARs überproportionalen Mehraufwand?**
- **Bindet die Systempflege zu viele Personalressourcen?**
- **Haben Sie häufiger Ausfälle nach einem Software Release-Wechsel?**
- **Sind die Reaktionszeiten bei neuen Systemanforderungen zu lang?**

Die Wartung, die Aktualisierung und der Neuaufbau von z/OS System-Images können sehr mühsam und langwierig sein. Viele manuelle Anpassungen verschlechtern die Transparenz der Systeme und die Qualität der Konfigurationen. In Fehlersituationen können alle Unternehmensprozesse betroffen sein, denn der Mainframe ist noch immer einer der wichtigsten Server im Rechenzentrum.

Ziel muss sein, ein durchgängiges System-Design zu etablieren, das nicht nur für das Basis-z/OS-Betriebssystem gilt, sondern auch für alle Subsysteme und sonstigen Systemprodukte. Durch stringente Standards und Namenskonventionen können viele Aktivitäten automatisiert durchgeführt werden. Diese neuen etablierten Standards können auch auf die Systemadministration ausgeweitet werden, z.B. beim Security- oder Storage-Management. In allen Fällen heißen die Anforderungen „Single-Point-of-Control“ und „Single-Point-of-Administration“.

Die Lösung der Probleme heißt XSM smartPLEX. smartPLEX bietet Ihnen ein durchgängiges flexibles und skalierbares System-Design mit entsprechender Automatisierung von Standardaufgaben.

Leistungsmerkmale

- Konzepte, Methoden und Verfahren zur Implementierung von z/OS-Basis und optionaler z/OS-Produkte
- Unterstützung auch für weitere z/OS-Applikationen neben dem Betriebssystem
- Das smartPLEX-Design ist auf Skalierbarkeit ausgerichtet
- Durchgängiges „Single-Point-of-Control“ und „Single-Point-of-Administration“
- Generierung des Runtime-Systems

Vorteile

- Identische Wartungsstrategien für sämtliche z/OS-Produkte
- Reduzierung der Komplexität durch die Harmonisierung der Systemlandschaft
- Höhere Systemverfügbarkeit durch kürzere Wartungszeiten
- Minimierung der Fehlerquellen durch Automation
- Überwachung bestehender Systemkonzepte gewährleistet eine höhere Revisionsicherheit
- Entlastung der Personalressourcen

Über improvIT Software Innovations

innovative. individual. independent.

improvIT Software Innovations bietet einmalige System-Software für die IBM z/OS Plattform.

In der komplexen Welt der z/OS- und Unix-Plattformen müssen immer höhere Anforderungen erfüllt werden. Diese umfassen den Produktionsbetrieb, das Management, die Wartung und die Architektur der Systeme.

Dabei entsteht ein schwieriges Problem – das verfügbare Personal muss in derselben Zeit bei laufend steigendem Kostendruck und immer kürzeren Innovationszyklen immer mehr umsetzen.

Unsere *innovativen* Produkte basieren auf langjährigen Erfahrungen im IT-Betrieb und bieten Ihnen Lösungen und Konzepte, um die Wartungsprozesse und den Produktionsbetrieb *kundenindividuell* zu optimieren und die Kosten weiter zu senken.

Unsere Software ist weitestgehend *unabhängig* vom Aufbau der Systemarchitektur und anderen eingesetzten Produkten.

XSM smartPLEX

Das innovative z/OS-Design

Systemintegration als Grundlage für einen effizienten Systembetrieb

Die heutige Situation ist: jeder Release-Wechsel bedingt eine Vielzahl von immer wiederkehrenden Aktionen. Fehler, die sich in diesen Prozess einschleichen, werden erst später als solche erkannt und führen zu erhöhten Aufwänden. Außerdem sind wiederholt Administratoren zu verschiedenen Themen wie Storage, Security etc. gefordert. Hier finden sich diverse Optimierungsansätze.

Die Bausteine von smartPLEX sind durchgängige und aufeinander abgestimmte Teilkonzepte für das z/OS-System und seiner Komponenten wie z.B. Storage-Management und Security, die alle dieselben Ziele verfolgen. Single-Point-of-Control, einfache Handhabung und die Einbindung weiterer Betriebskonzepte gestalten das System extrem flexibel und skalierbar. Die Effizienzsteigerung ergibt sich aus dem Grad der Konzeptumsetzung.



Die Design-Konzepte umfassen verschiedene Grundregeln – so zum Beispiel:

- Systemressourcen werden soweit möglich von mehreren Komponenten gemeinsam genutzt.
- Laufzeit- und Wartungsumgebung sind vollständig getrennt.
- Single-Point-of-Control
- Single-Point-of-Administration

Dadurch wird es möglich, die für einen Release-Wechsel des Basissystems notwendigen Maßnahmen anhand der Konzepte automatisch zu generieren und somit erheblich Zeit einzusparen. smartPLEX begleitet und steuert alle Schritte, die bei einer z/OS-Installation anfallen - vom Restore bis zum ersten IPL.

In Fehlersituationen bietet smartPLEX auch Unterstützung für den Rücksprung auf ältere Systemversionen.

Für den Einsatz von smartPLEX müssen vorab nur einige wenige Definitionen im Security-System und Speicher-Management vorgenommen werden.

Profitieren Sie von unserer langjährigen Erfahrung im Design und Betrieb von Systemumgebungen.

XSM smartPLEX ist viel mehr als nur ein Software-Produkt. Es ist außerdem eine Systemphilosophie.



Leistungsmerkmale von smartPLEX

- Einsparungspotentiale in den Bereichen Systemadministration und Software-Implementierung
- Schnelle Reaktion auf veränderte Systemanforderungen
- Reduzierung der Komplexität und Erhöhung der Transparenz
- Reduzierung der Fehlerquellen durch Ablaufautomatisierung
- Mitarbeiter bekommen Zeit für wichtigere Aufgaben
- Fallback-Szenarien
- Schnelles Return-on-Investment



IBM und z/OS sind Markenzeichen oder eingetragene Markenzeichen der International Business Machines Corporation.



innovative. individual. independent.

Software Innovations GmbH

Kontakt

improvIT Software Innovations GmbH

Große Elbstraße 141 A

D-22767 Hamburg

Tel. +49 (0)40 540 90 – 297

Fax +49 (0)40 540 90 – 299

Mail: contact@improvIT-Software-innovations.de

www.improvIT-software-innovations.de